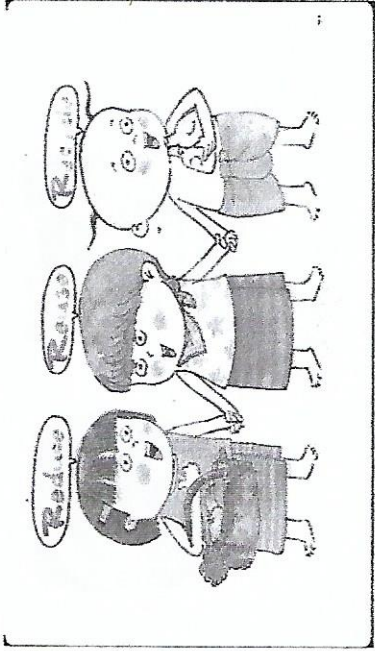




3Rs

และการคัดแยกขยะมูลฝอย

ลดขยะใน 3 ขั้นตอน (3Rs)



Reduce ใช้น้อยหรือลดการใช้ โดยใช้เท่าที่จำเป็น
หลีกเลี่ยงการใช้ของฟุ่มเฟือย

- ใช้อุปกรณ์ซ้ำๆ
- ลดปริมาณขยะมูลฝอยอินทรีย์โดยการกินอาหารให้หมดจาน หรือกินทุกอย่างให้หมด
- หลีกเลี่ยงการใช้บรรจุภัณฑ์ประเภทใช้ครั้งเดียวทิ้ง
- ใช้ผลิตภัณฑ์ชนิดเติม
- ลดการใช้กล่องโฟม
- Reuse การนำวัสดุกลับมาใช้ใหม่
- ใช้แก้วน้ำไปซื้อชาเย็น กาแฟที่ร้านค้า
- นำถุงพลาสติกมาเป็นถุงขยะ
- ใช้กระดาษทั้งสองหน้า

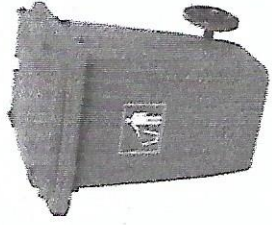
- ปริมาณเสื้อผ้า หนังสือ ของใช้ที่ไม่ต้องการให้ผู้อื่น
- ดัดแปลงวัสดุสิ่งของเป็นของใช้ใหม่

Recycle การคัดแยกและรวบรวมวัสดุเพื่อนำเข้าสู่กระบวนการผลิตใหม่

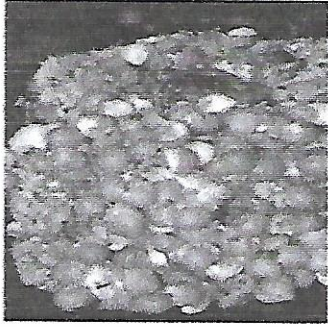
- วัสดุรีไซเคิล เช่น ขวดแก้ว กระดาษ พลาสติก กระบ๋องอะลูมิเนียม กระบ๋องโลหะ
- ขยะมูลฝอยอินทรีย์ เช่น เศษอาหาร เศษผลไม้ ใบไม้ เศษหญ้า สามารถนำมาหมักปุ๋ยได้



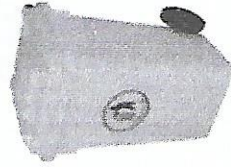
การคัดแยกขยะมูลฝอย

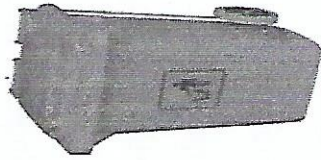
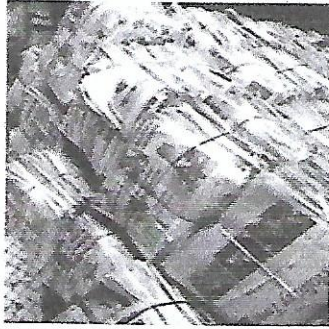


ถึงสีเขียวได้แยกขยะที่เผาเสียและย่อยสลายได้เร็ว ตามธรรมชาติ เช่น ผัก ไม้ ใบไม้ เศษอาหาร

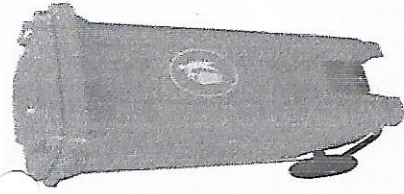


ถึงสีเหลืองใส่ขยะรีไซเคิลขยะที่สามารถนำมารีไซเคิลหรือขายได้ เช่น แก้ว กระดาษ พลาสติก โลหะ อโลหะ

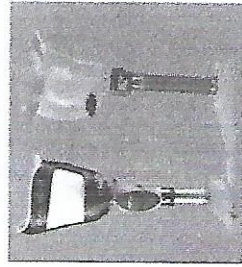
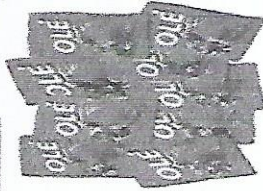
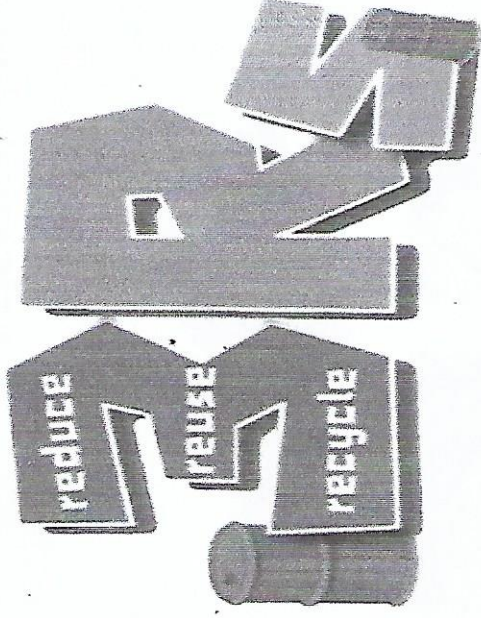




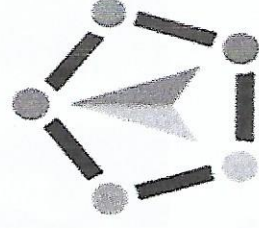
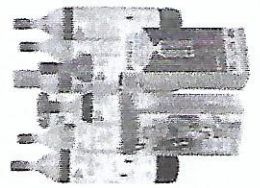
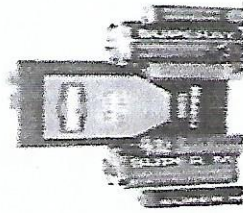
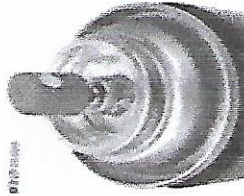
ถังสีแดงใช้ขยะอันตราย
รองรับขยะอันตรายต่อสิ่งมีชีวิต
และสิ่งแวดล้อม เช่น ขวดยา
ถ่านไฟฉาย กระป๋องสเปรย์
กระป๋องยาฆ่าแมลง หลอด
ฟลูออเรสเซนต์



ถังสีน้ำเงินใช้ขยะมูลฝอย
ทั่วไป รองรับขยะทั่วไป ที่ย่อย
สลายไม่ได้ ไม่เป็นพิษ และไม่
คุ้มค่าต่อการรีไซเคิล เช่น
พลาสติกห่อลูกอม โฟม ของ
ปะหมี่กึ่งสำเร็จรูป และฟอยล์ที่
เป็นอาหาร



วัสดุคุณภาพดีเพื่อจัดทำกระเป๋า
" ท่านทราบหรือไม่ว่า เศษขวดมึ้นเยี่ยม 1
กิโลกรัม สามารถนำมาทำกระเป๋าเยี่ยมให้
คนพิการได้ 1 ขา !!! "



จัดทำโดย

กองช่าง องค์การบริหารส่วนตำบลโพธิ์ตรุ

อำเภอเมืองพุนนัง จังหวัดลพบุรี

จังหวัดสกลนคร "3RS-Us-Share"